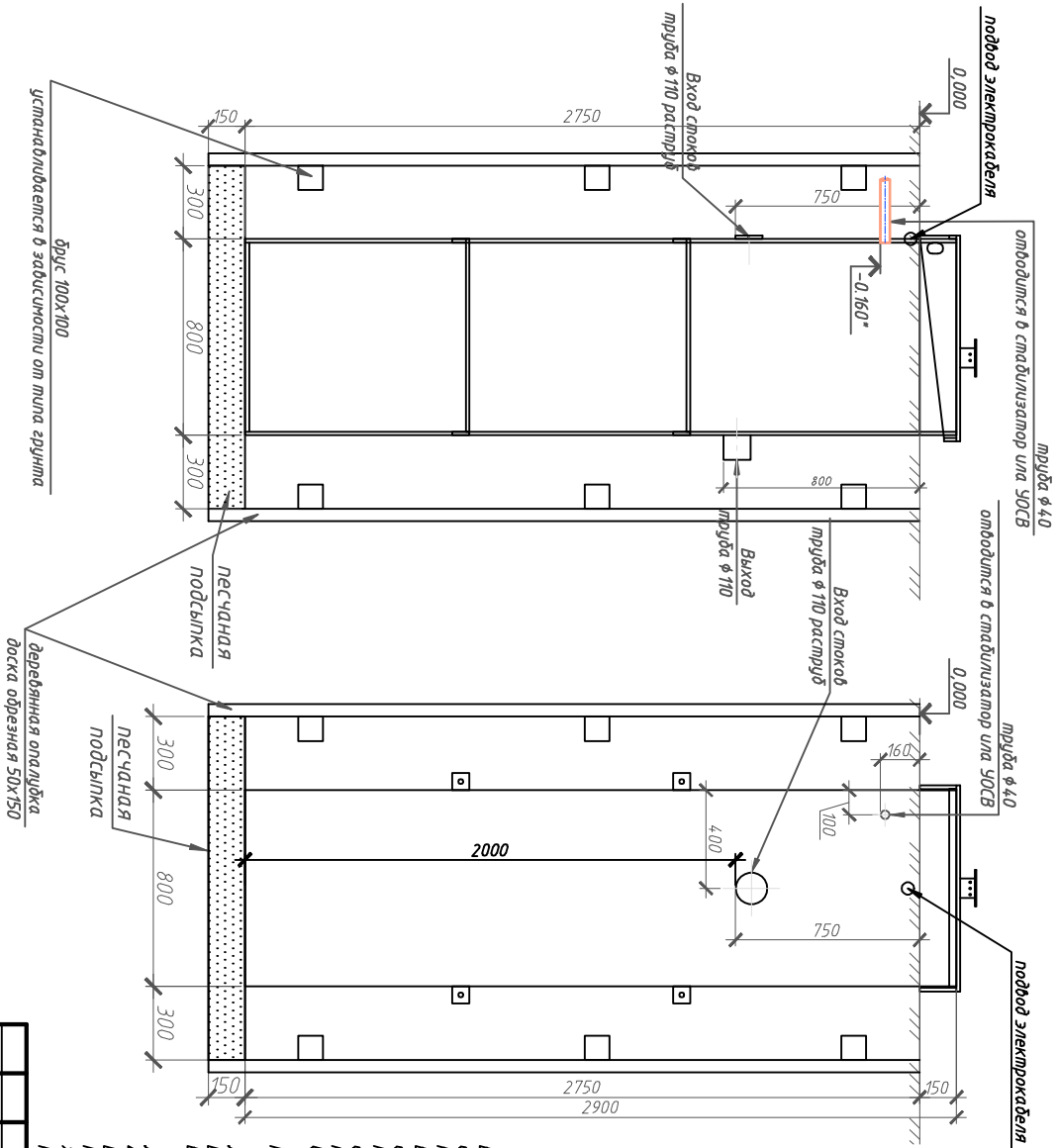


Согласовано

Инв. № подл.	Подп. и дата	Взам. инв. №			

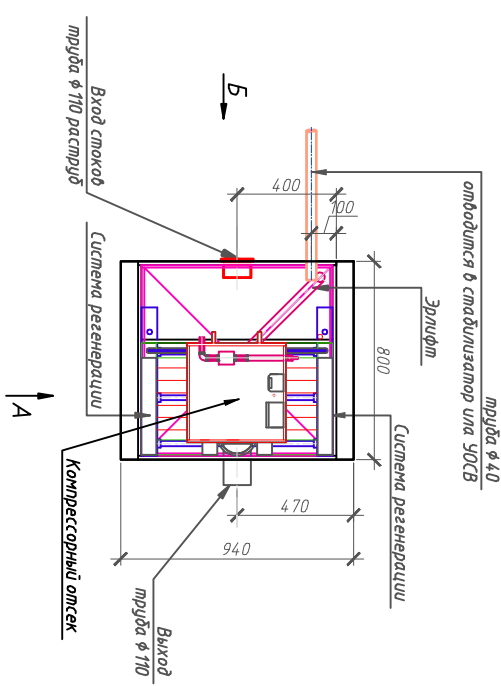
Вид А

Вид Б



\* Отметка дана для справки и зависит от расположения блока УОСВ, т.к. труба укладывается с обратным уклоном i=0.01

План



Вход от станицы (парубок Ø710) монтируется в соответствии с размерами указанными на данной монтажной схеме на заводе изготовителя.  
Насос откачки или (труба Ø40) монтируется по месту, в камеру стабилизатора или УОСВ.  
Выход чистой воды (труба Ø710) монтируется в соответствии с размерами указанными на данной монтажной схеме на заводе изготовителя.  
Монтажные и земляные работы проводить согласно СНиП 2.04.03-85 "Канализация. Наружные сети и сооружения". Монтаж станицы производить на песчаную подушку, станицу не подвергать ударам, обильно проувлажнить вместе с заливкой одновременно для компенсации внутреннего и внешнего давления.

Габаритные размеры ЦИКЛОН № 1

Длина	940 мм
Ширина	920 мм
Высота	3000 мм

Данная установка доукомплекту подходит для станиц УОСВ ТОПА ЭРВ 6, 7, 9, 12; УОСВ ТОПАС ЭВ, 40, 50, 75  
ЦИКЛОН устанавливается на расстоянии 700 мм от блока УОСВ.  
Производитель сохраняет за собой право вносить любые изменения технических характеристик и оснащения отдельных комплектов.  
Расход песка - 4,32 м<sup>3</sup>, Расход воды - 13 м<sup>3</sup>

МОНТАЖНАЯ СХЕМА

Изм.	Кол.ч.	Лист	№ док.	Подп.	Дата	ОУСТАНОВКА СООРУЖЕНИЯ хозяйственно-бытовых сточных вод	ЦИКЛОН 1	ООО "ТОПОЛ-ЖО Сервис"
Разработчик	Исполнитель	Проверенный	Согласованный	Согласованный	Согласованный			
Исполнитель	Исполнитель	Проверенный	Согласованный	Согласованный	Согласованный			
Исполнитель	Исполнитель	Проверенный	Согласованный	Согласованный	Согласованный			