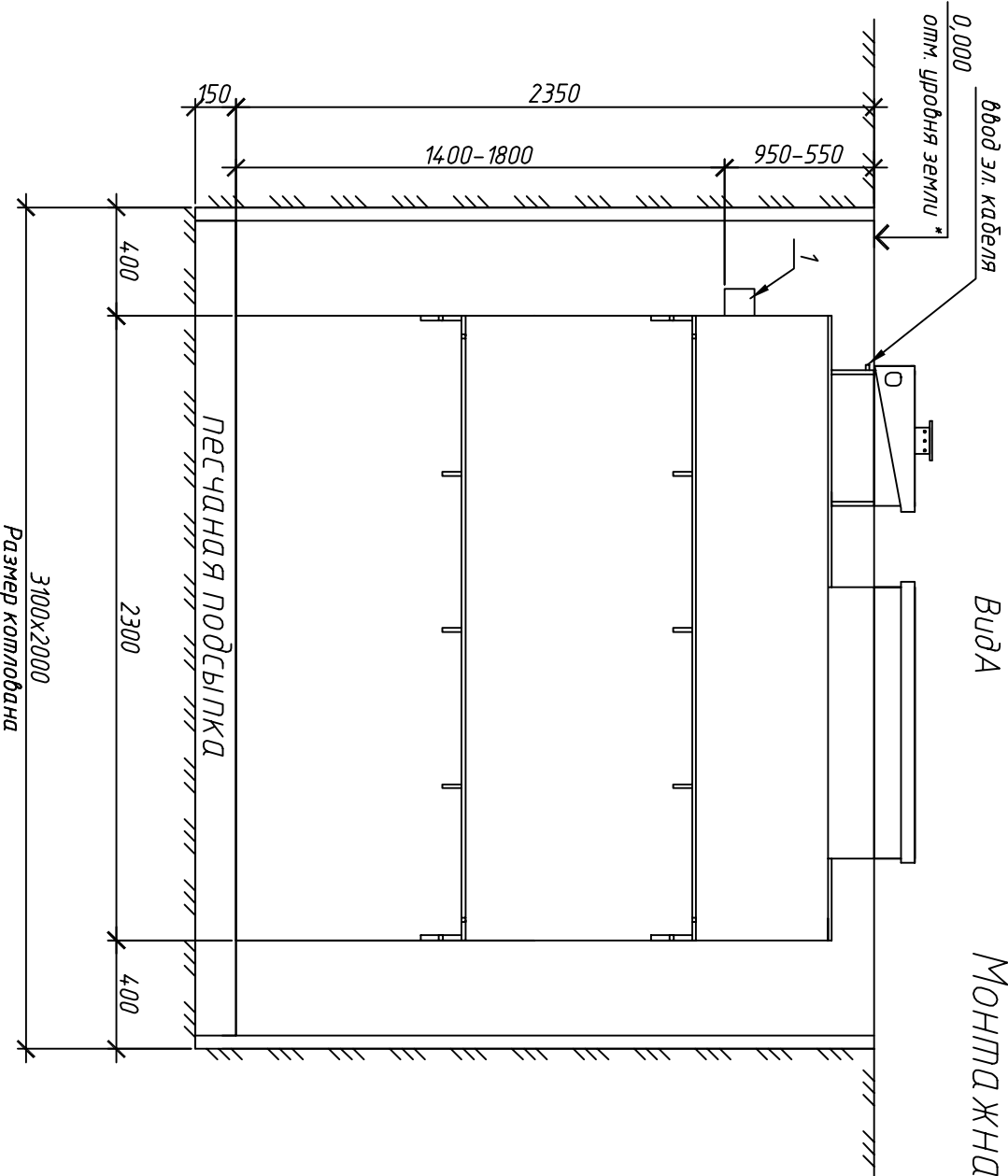
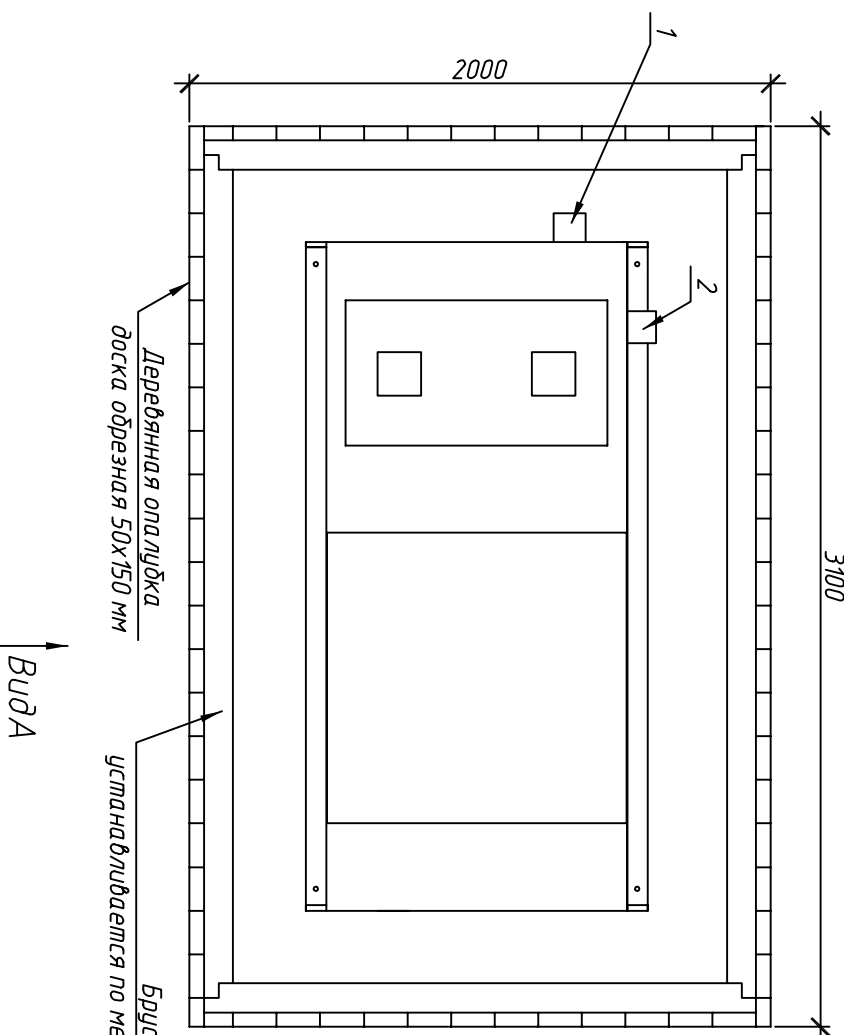


Вид

МОНТАЖНАЯ СХЕМА УОСВ ТОПАЗРО Э ПР



План на отм. +2.600

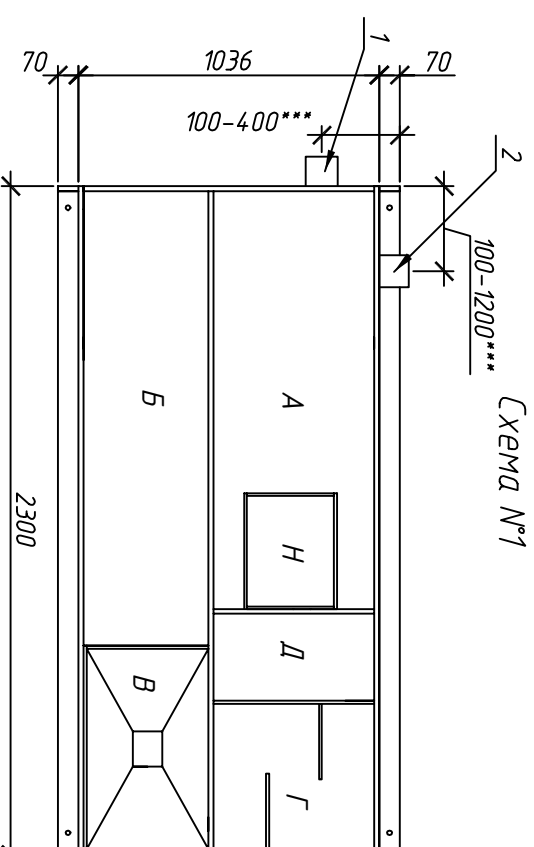


Обозначение камер

Приёмная камера	А
Камера аэроотенка	Б
Вторичный услокоитель	В
Отстойник коридорного типа	Г
Стабилизатор активного ила	Д
Накопительная ёмкость для насоса	Н

Габаритные размеры УОСВ ТОПАЗРО Э ПР **

Длина	2300 мм
Ширина	1200 мм
Высота	2600 мм
Вес	400 кг



1,2-варианты входа стоков (ввод трубы монтируется при ш/м, либо по желанию заказчика, в соответствии с размерами указанными на данной монтажной схеме на заводе изготовителя)

Выход чистой воды (труба ППФ25) монтируется по месту, в любую сторону по усмотрению заказчика.

Пояснение к схеме №1			
От дна установочки до нижнего края трубы	От поверхности грунта до нижнего края трубы	мл	мл
Вход	Вход	1400	1800
Выход	Выход	2150	2300
			50
			200

Монтажные и земляные работы выполняются согласно СНиП 2.04.03-85 "Канализация. Наружные сети и сооружения".

ПРИ МОНТАЖЕ ОБРАТИТЬ ОСОБОЕ ВНИМАНИЕ

Разработку котлована производить при условии соблюдения правил техники безопасности проведения земляных работ, с соблюдением требований действующей нормативной документации. Монтаж станции производить на песчаную подсыпку, станция не подвергается ударам, обсыпку производить вместе с заливкой одновременно для компенсации внутреннего и внешнего давления.

* При определении отметки уробня земли предусмотреть будущее благоустройство участка, возможные ландшафтные работы (которые могут привести к изменению отметки уробня земли)

**Производитель может изменить габариты продукции без уведомления.

***При выполнении срезу участка внутренний конструктив станции.
Расход песка – не менее 7.4 м³, расход воды – не менее 4.0 м³

000 ПО ТОПОЛ-ЭКО			
Изм.	Кол. в лист	Лист	Всего листов
Локальные очистные сооружения			Стация
УОСВ ТОПАЗРО Э ПР			Лист
000 ПО "ТОПОЛ-ЭКО"			Листов
			1